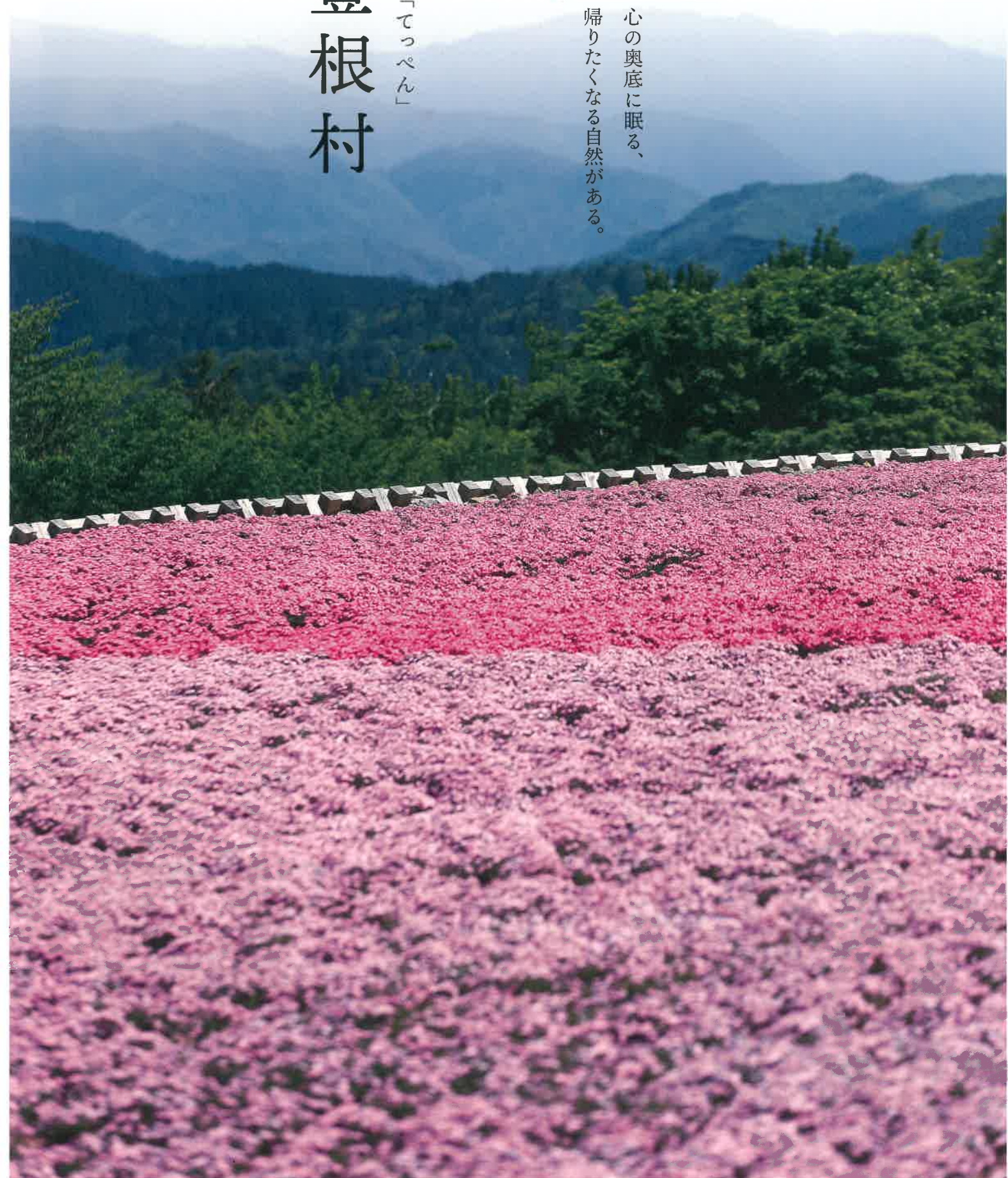




愛知の「てっぺん」

豊根村

心の奥底に眠る、
帰りたくなる自然がある。





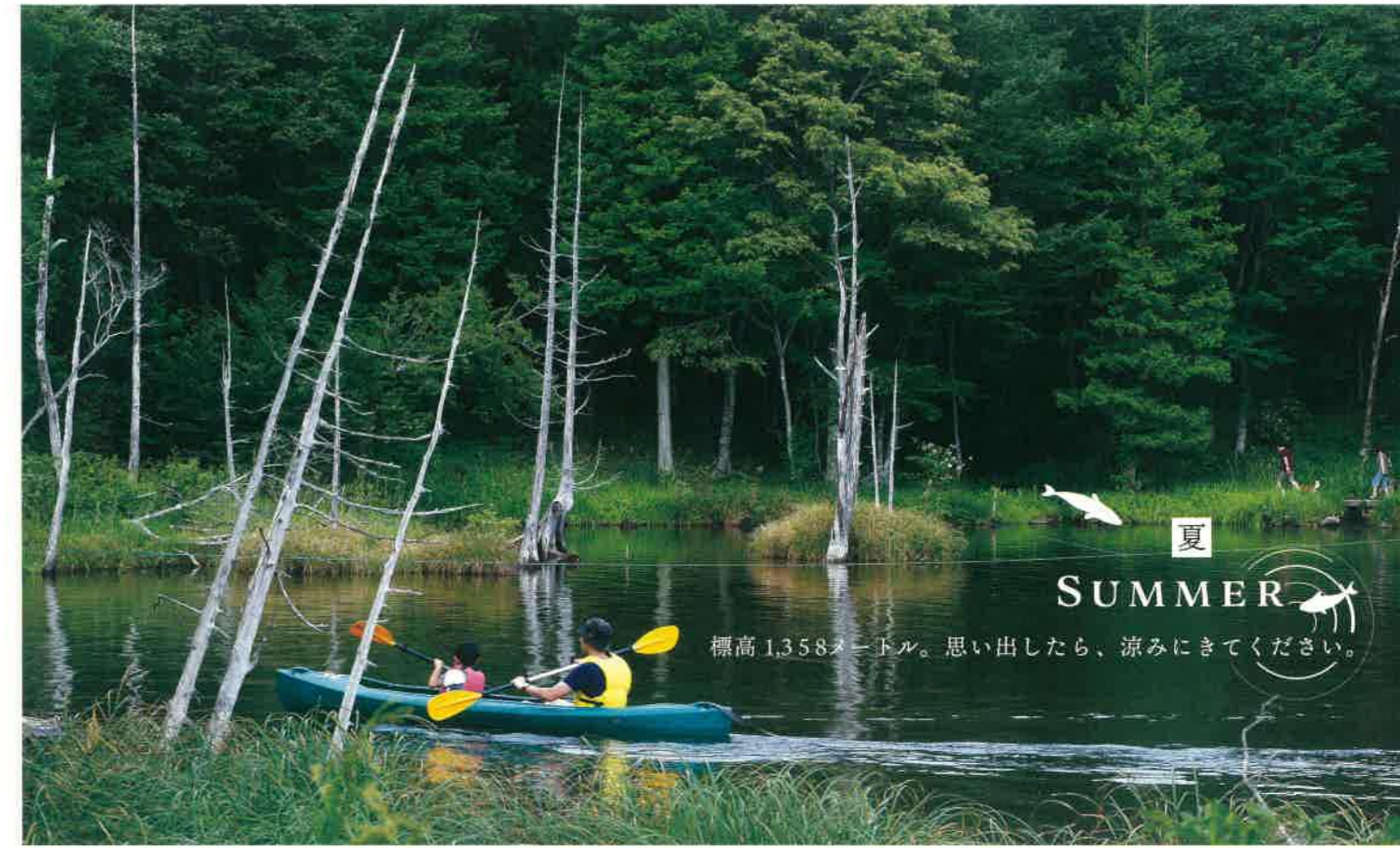
春
SPRING
天空のお花畑は圧巻。豊根村が一番賑わう季節です。

茶臼山高原
芝桜まつり
MAP A-1
リフトに乗って約10分、たどり着く先は萩太郎山のとっぺん「天空の花回廊 芝桜の丘」。22,000平方メートルの広大な敷地にピンクや白の芝桜が咲き誇ります。夕方からのライトアップも幻想的です。※ライトアップは期間限定です。詳細についてはお問合せください。
開催期間/5月上旬~6月上旬 茶臼山高原協会 ☎0536-87-2345



恋人の聖地

恋人の聖地 砂の泉 <茶臼山高原>
観光リフトで上がった場所にある「恋人の聖地 砂の泉」。願いを込めてローズクォーツ（天然石）を投げ入れると、願いがモニュメントの矢が向いている茶臼山に届くといわれています。
MAP A-1



夏
SUMMER
標高1,358メートル。思い出したら、涼みにきてください。

茶臼山高原
カヌー体験
MAP A-1
茶臼山高原にある「矢筈池」でのカヌー体験はいかかですか。息を合わせてオールを漕げば、親子やカップルの絆も深まるかも。開催期間がありますので、お問合せください。
茶臼山高原協会 ☎0536-87-2345



熊野神社(上黒川)



みどり湖の桜並木

お花見<桜>
MAP C-2 栗世桜 MAP D-4 みどり湖
標高差がある豊根村の桜は村内で約40日間楽しめます。樹齢800年の天然記念物「栗世桜」は今でも語り継がれる有名なしだれ桜。今では子孫樹たちが淡いピンクの花を咲かせています。また、みどり湖では湖に沿って咲き誇り、人気の撮影スポットになっています。
豊根村観光協会 ☎0536-87-2525



ナイトサファリ
MAP A-1
日没後に野生のシカを観察する『ナイトサファリ』。夜の高原を静かに歩いて近づき観察します。
開催期間/冬期以外の毎日午後8時~
休暇村茶臼山高原 ☎0536-87-2334



山菜採り
美味しい空気を吸いながら自然の恵みを感じ、山菜採りに一日歩き回るのも山の楽しみの一つです。
豊根村観光協会 ☎0536-87-2525



ブルーベリー摘み取り 村内各農園
県内一の栽培面積を誇るブルーベリー。冷涼な気候なので、味が濃く、甘いのが特徴。7月~8月にかけて摘み取りが楽しめます。
豊根村観光協会 ☎0536-87-2525
MAP マーク 紫色文字の農園



ホテル観賞
静かな山里の川沿いを無数に舞って光るホテルの姿は幻想的です。美しい自然に囲まれた豊根村では、日本の原風景に出会うことができます。
豊根村観光協会 ☎0536-87-2525



川遊び、溪流マス釣り
大自然の中、きれいな川で魚釣りや川遊びをして思いっきり楽しんでみませんか。
川遊び=豊根村観光協会 ☎0536-87-2525
溪流釣り=大入川漁業協同組合 ☎0536-85-1204
溪流マス釣り場 MAP B-1



四輪駆動車 クロスカントリー
アドベンチャーとよね MAP B-4
四駆のクロスカントリーができます。モーグルやハードなヒルクライム、マッドなど、パリエーションに富んだコース内容が人気。アドベンチャーとよね ☎0536-85-1488



山の日フェスタ <茶臼山高原>
毎年8月11日<山の日>に開催。ちびっこランバイク大会や魚つかみ体験などファミリーで楽しめるイベントが目白押し。
茶臼山高原協会 ☎0536-87-2345
MAP A-1



茶臼山高原展望台
MAP A-1
リフトに乗って展望台へ。南アルプスなど周囲の山々を360度見渡せます。復路は高原の風を感じながら歩いてみるのもおすすめ!



秋
AUTUMN

紅葉まった中のトレッキングやマラソン、食べ物もおいしい季節。

紅葉 <茶白山高原>

10月中旬から11月上旬にかけて木々の葉が色づき、茶白山からみどり湖にかけて紅葉が広がります。MAP A-1
夜間は矢筈池にてライトアップを行っています。※ライトアップは期間限定です。詳細についてはお問合せください。
茶白山高原協会 ☎0536-87-2345



冬
WINTER

愛知県唯一のスキー場。気軽にウインタースポーツ!

茶白山高原スキー場 MAP A-1

愛知県内唯一のスキー場。斜面は全体的に緩やかなので、初級者、中級者、ファミリーなどに人気です。ペルコン（動く歩道）があるソリゲレンデもあります。
茶白山高原協会 ☎0536-87-2345



スキー教室



ソリ専用ゲレンデ



トレッキング <茶白山> MAP A-1

車で1,000メートル以上の標高まで上がることができるので、日帰りの初心者ハイカーにはとても最適なコースです。ブナの自然林が原生し、展望台に上がれば、南アルプスの山々を望む大パノラマが満喫できます。
茶白山高原協会 ☎0536-87-2345



いも煮会 MAP A-1

大鍋（とよね仙人鍋）でつくる芋煮は絶品。地元で採れた里芋やきのこをたっぷり使っています。毎年10月初旬開催。
茶白山高原協会 ☎0536-87-2345



マウンテンボード体験 MAP A-1

大きな車輪で安定感のあるマウンテンボードで斜面を駆け下ります。開催期間がありますので、お問合せください。
茶白山高原協会 ☎0536-87-2345



とよね・みどり湖
ハーフマラソン

毎年11月初旬開催。新豊根ダム湖湖畔道路を約1000人のランナーが紅葉を楽しみながら走りぬけます。
とよね・みどり湖ハーフマラソン実行委員会（豊根村観光協会内）☎0536-87-2525



茶白山高原美術館 MAP A-1

前田真三氏の奥三河地方で撮影した名作・代表作を展示しています。一部ギャラリースペースでは、アマチュアカメラマン向けコンテストなども開催しています。
茶白山高原協会 ☎0536-87-2345

花祭 国重要無形民俗文化財

坂宇場 11月第4土曜 MAP B-3 下黒川 1月2日・3日 MAP C-4 上黒川 1月3日・4日 MAP B-4

愛知県奥三河地方に伝わる民俗芸能で、日本で最初に国の重要無形民俗文化財に指定されました。人間の魂や身体が最も衰える霜月（旧暦11月）の時に、神仏を舞庭と呼ばれる祭場に招き、村人が神仏と交遊して新しい年への「生まれ清まり」とを幸を願う祭りです。子どもたちが愛らしく舞う「花の舞」、巨大な仮面の鬼が鉦をかざして舞う「山見鬼」「輪鬼」など、さまざまな舞が夜を徹して舞われます。
豊根村観光協会 ☎0536-87-2525

みかぐら
御神楽祭り 富山 1月3日・4日 MAP E-2

午後1時から深夜遅くまで、熊野神社で行われます。黒尉の面をかぶって叫びながら鼻をつまんで飛び回る「はなうり」や、ポロ衣をまとい、シラミをとる真似をする「しらみふくい」等、神々の素朴な舞とユーモアたっぷりのお祭りです。
豊根村観光協会 ☎0536-87-2525



TOYONE Enjoy!
OUTDOOR
 CAMP/BBQ/SPA



愛知のてっぺんで
アウトドアを満喫

とよねで
キャンプと
温泉と



チャウシカの森キャンプ場 **MAP A-1**

テントは設置済で用具も食材も揃っているので手ぶらキャンプが可能です。はじめての方にもおすすめ。休暇村宿泊施設のお風呂を利用できます。持ち込みテントサイトもあります。休暇村茶臼山高原 ☎0536-87-2334



とよねランド
オートキャンプ村 **MAP B-2**

ログバンガローやオートキャンプサイトなどがあります。場内には釣り堀や川の中での水遊びが楽しめます。とよねランドオートキャンプ村 ☎0536-87-2314



グリーンステージ
花の木 **MAP B-1**

マスのつかみどりや陶芸、炭焼き、流しそうめん、バーベキューなどの体験のほか、巨大迷路も楽しめます。グリーンステージ花の木 ☎0536-87-2203



湯〜らんど パルとよね **MAP B-4**

〈兎鹿嶋温泉〉

泉質がなめらかで「美肌の湯」として有名。カラオケやバーベキューも楽しめます。また、地元の恵みを生かした食事が楽しめるレストランや売店などがあります。休館日/木曜日（祝日の場合は翌日） 入浴料/大人600円 小人300円 湯〜らんどパルとよね ☎0536-85-1180



おおいの郷 **MAP C-4**

かまどやヒノキ風呂がある自然体験参加型施設。五平餅作り、そば打ち、アマゴつかみなどの体験ができます。期間/4月~11月【要予約】豊根村商工会 ☎0536-85-1033



茶臼山高原
バーベキューの森 **MAP A-1**

器材をレンタルできるので、食材を持ち込むだけでバーベキューが楽しめます。期間/4月~11月【要予約】茶臼山高原協会 ☎0536-87-2345



三沢高原いこいの里

貸別荘を5棟完備のほか簡易宿泊施設や照明付きグラウンド、テニスコート、農産物の加工体験館などがあります。野外ではバーベキューも楽しめます。休館日/毎週火曜日（火曜日が祝祭日の場合は水曜日）夏休み無休 ☎0536-85-1431

加工体験館 **MAP C-2** 貸別荘 **MAP C-3**



湯の島温泉 **MAP E-2**

知る人ぞ知る奥三河の「かくれ湯」。大自然に囲まれた天然温泉で、心身ともにリフレッシュ。開館日/土曜日、日曜日、祝日 入浴料/大人420円 小人310円 とみやまの里 ☎0536-89-2007



バンガロー村
古里とみやま **MAP E-3**

湯の島温泉から車で6分。テントサイト、宿泊棟（バンガロー）があり、愛知県の秘境で、キャンプが楽しめます。とみやまの里 ☎0536-89-2007



新豊根ダム **MAP D-4**

治水と発電を目的とした多目的ダムであり、日本ではめずらしい非対称のドーム型アーチダム。緑湖に映し出される山々の桜や紅葉が美しく、ダム周辺には散策路も整備されており、野鳥観察もできるので穴場のスポットとして知られています。ダムカード配布（新豊根ダム操作室）8:30~17:15

道狭し！
すれ違いにご注意
これぞ秘境
2つのダム
&ダムカレー

ちょっと気軽に...とはいえないような場所に雄大な姿をたたえる2つのダム。アクセスの難しさに関わらず、行楽シーズンにはダムファンをはじめ、多くの人で賑わいます。



新豊根ダム



佐久間ダム **MAP E-5**

静岡県浜松市天竜区佐久間町と愛知県北設楽郡豊根村にまたがる一級河川・天竜川本流中流部に建設されたダム。日本屈指の巨大ダムであり、戦後日本の土木技術史の原点となった日本有数のダムです。

ダムカード配布（佐久間電力館）9:00~16:30



JA飯田線大嵐駅

【湯の島温泉最寄り駅】

MAP F-2

秘境駅ファンにはおなじみの飯田線。大嵐駅は昭和11年に開業し、現在の駅舎は平成9年に建てられました。駅舎のデザインは東京駅をイメージしています。駅の双方をトンネルで挟まれて、水窪側のホームの一部がトンネル内部に入り込んだ、とてもめずらしい作りになっています。

DAM CURRY

5つのダムカレー

豊根村の新豊根ダムと佐久間ダム、2つの雄大なダムをイメージしたダムカレーを村内5か所で販売中。ぜひ食べ比べてください。

〈新豊根ダム風〉
 ■道の駅豊根グリーンポート宮崎
 ■湯〜らんどパルとよね
 ■茶臼山高原レストハウスやはず
 ■レストランみどり

〈佐久間ダム風〉
 ■コーヒーストップ橋の木



湯〜らんどパルとよね(新豊根ダム風)



レストランみどり(新豊根ダム風)



愛知のてっぺんで、星をみる

標高が高く光害の少ない茶臼山高原は、
どこからでも綺麗な星空を望むことができる天然のプラネタリウム。
定期的に星空観察会や撮影会が行われています。



星空案内人による 星空観察会

in 休哉村茶臼山高原 **MAP A-1**
6等星まで見る事が出来る茶臼山高原の星空。星空案内人の解説を聞きながら美しい星空を楽しむ月1回だけの観察会。宿泊者以外の方もご参加いただけます。
開催/月1回 夜9:00頃～
向合せ/
休哉村茶臼山高原 ☎536-87-2331
休哉村観光協会 ☎536-87-2525



星空カフェ てんくう

月に1日のみのOPEN! 愛知県で一帯に近い場所にある「星空カフェてんくう」星空案内人による星空のお話を聞きながら、温かい雑食を楽しむ...そんな特別な体験をしてみませんか?
向合せ/
茶臼山高原協会 ☎536-87-2345
休哉村観光協会 ☎536-87-2525

ぜひ現地でご賞味を!



お味は鯛とフグのいいとこ取り?

とよね 希少グルメ 「ロイヤルフィッシュ」



チョウザメ料理

清らかな天然水にこだわった「チョウザメ」養殖に取り組んでいます。王侯貴族の食べ物であった由来から「ロイヤルフィッシュ」(登録商標)と名づけ、4店舗で「チョウザメ料理」を提供しています。豊根村で手塩にかけて育てたロイヤルフィッシュをご堪能ください。

〈ロイヤルフィッシュの特徴〉

鯛とフグのいいところを合わせ持つロイヤルフィッシュ。脂ののって、モチリなのに淡泊。はじめて出会う食感です。LDLコレステロールを減らす不飽和脂肪酸が豊富です。

〈提供店舗〉

山のレストランふるさと(道の駅豊根グリーンポート宮崎内)
湯〜らんどバルとよね(要予約)
清水館(要予約)
レストランみどり(要予約)土日限定



ブルーベリージャム



しいたけ/干しいたけ



とよね おみやげ図鑑

郷土の味、素朴な味わいを大切に。



ブルーベリー加工品



ゆず
マーマレード



ゆずみそ
ゆずジャム



ブルーベリー



金山寺みそ



えごま油



ゆべし



梅干し・梅ジャム



栃もち



緑茶



天然水(深山のしずく)



各種漬物



栃もち・草もち



天然シキミ線香



トマト/ケチャップ



ドイツパン



国道151号沿い、観光のベーススポットです。
テラスで休憩がてら、山の空気を
お楽しみください。
豊根村のお土産も充実しています。



山のレストランふるさと(テラス席)



山のレストランふるさと



物産品コーナー



トイレ

道の駅 豊根グリーンポート宮嶋

MAP B-3

(併設/豊根村観光協会)

「茶臼山高原」に程近い国道151号沿いに建ち、木のぬくもりを感じる道の駅です。地元のお母さんが手づくりする料理が自慢です。施設内に観光協会を併設し、観光に関する旬の情報も提供しています。郵便局も併設しているので、旅先からお便りをだすこともできます。道の駅豊根グリーンポート宮嶋 ☎0536-87-2009



見つけてね!
☑check
手作りのメニューサンプル

とみやま来富館

MAP E-2

大自然の中の静かな宿泊施設で、コーヒーショップ「栃の木」で食事もできます。春には「湯の島温泉まつり」を開催し、地元の特産品の販売をします。とみやまの里 ☎0536-89-2007



[その他の歴史・文化施設]

尹良親王の伝説

MAP B-1

南北朝時代、後醍醐天皇の孫にあたるといわれる「尹良親王」の御在所があったことから、親王にまつわる遺跡や伝説が残されています。例祭日の5月3日には、川宇連のお練りが行われます。また、国の天然記念物のハナノキが自生しています。グリーンステージ花の木 ☎0536-87-2203



熊谷家

MAP B-4

18世紀初頭当時の豪農のたたずまいを伝える建築物。昭和49年に母屋・穀倉・新倉が国の重要文化財に指定されました。豊根村観光協会 ☎0536-87-2525



とよねイベントカレンダー

- 1月 ●花祭[下黒川1月2日、3日/上黒川1月3日、4日] → P5
●御神楽祭り[富山1月3日、4日] → P5
- 4月 ●春の茶臼山高原まつり(茶臼山高原)
●お練り[牧ノ嶋=4月上旬] → P10
●山菜狩り → P2
- 5月 ●芝桜まつり(茶臼山高原) → P2
●お練り[川宇連=5月3日] → P10
- 7月 ●ブルーベリー摘み取り~8月まで → P3
MAP マーフ 藍色文字の農園で実施
●茶臼山高原 in サマー(茶臼山高原) ~9月まで
- 8月 ●山の日フェスタ(茶臼山高原) → P3
●念仏踊り[8月16日] → P10
- 9月 ●秋の茶臼山高原まつり(茶臼山高原)
- 10月 ●いも煮会(茶臼山高原) → P4
- 11月 ●とよね・みどり湖ハーフマラソン → P4
●花祭[坂宇場=11月第4土曜] → P5
- 12月 ●スキー場開き(茶臼山高原スキー場) → P5

[その他の祭り]

お練り 牧ノ嶋=4月上旬 MAP C-1
川宇連=5月3日 MAP B-1

村の氏神様の余興的な性格を持った豊作祈願の行事です。祭礼に使用した造花は縁起物とされ、祭りの最期に観客が先を争って取り合う場面は見ものです。豊根村観光協会 ☎0536-87-2525



念仏踊り[8月16日]

川宇連 MAP B-1 大沢 MAP B-4
栗世 MAP C-2 牧ノ嶋 MAP C-1

精霊供養の行事で、「はねこみ」と呼ばれる激しい踊りが特徴です。たいまつや提灯の明かりのもとで、鉦や太鼓を叩きながら力強く踊る姿は圧巻です。豊根村観光協会 ☎0536-87-2525

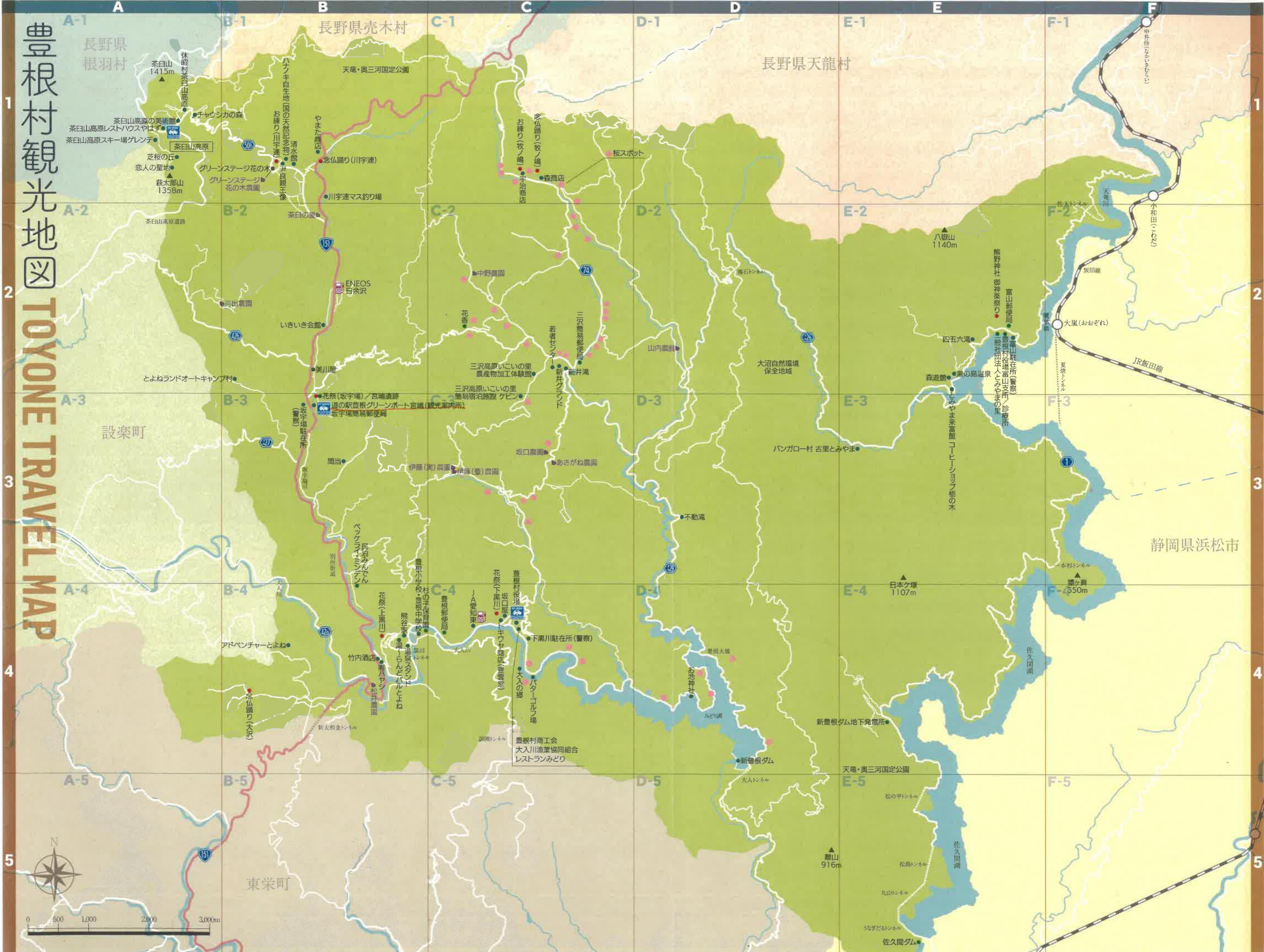


豊根村 観光施設一覽

※予約が必要な施設等もありますので、事前にお問い合わせ下さい。

分類	施設	Map	電話	住所
 食べる	茶白山高原 (レストハウス やはず)	A-1	0536-87-2345	坂宇場字御所平70-185
	休暇村茶白山高原	A-1	0536-87-2334	坂宇場字御所平70-163
	グリーンステージ花の木	B-1	0536-87-2203	坂宇場字御所平70-198
	御宿 清水館	B-1	0536-87-2025	坂宇場字御所平45-1
	マス釣り場	B-1	0536-85-1204	大入川漁業協同組合 (豊根村商工会内)
	山のレストランふるさと (道の駅豊根グリーンポート宮嶋内)	B-3	0536-87-2009	坂宇場字宮ノ嶋29-3
	民宿 間当	B-3	0536-87-2018	上黒川字間当20
	湯〜らんどパルとよね	B-4	0536-85-1180	上黒川字長野田20
	レストランみどり	C-4	0536-85-1855	下黒川字蕨平2
	あさがね農園	C-3	0536-85-1231	三沢字浅金16-4
	三沢高原いこいの里	C-2・C-3	0536-85-1431	三沢字新井6
	民宿 花香	C-2	0536-85-1567	下黒川字ソングデ14
	コーヒージョップ栃の木 (とみやま来富館内)	E-2	0536-89-2007	富山字湯野島25-4
ブルーベリー	摘み取り農園 (MAP ●マーク各所)	B-3 (観光協会)	0536-87-2525	豊根村観光協会 (道の駅豊根グリーンポート宮嶋内)
 遊ぶ 見る	茶白山高原	A-1	0536-87-2345	坂宇場字御所平70-185
	休暇村茶白山高原	A-1	0536-87-2334	坂宇場字御所平70-163
	グリーンステージ花の木	B-1	0536-87-2203	坂宇場字御所平70-198
	マス釣り場	B-1	0536-85-1204	総合案内：大入川漁業協同組合
	アドベンチャーとよね	B-4	0536-85-1488	上黒川字二ツ柳15
	大入の郷	C-4	0536-85-1033	下黒川字椋皮野19-3
	新豊根ダム (みどり湖)	D-4	0536-85-1336	古真立字月代1-3
	ログハウス山吹 (あさがね農園)	C-3	0536-85-1231	三沢字浅金16-4
	三沢高原いこいの里	C-2・C-3	0536-85-1431	三沢字新井6
	とみやま来富館	E-2	0536-89-2007	富山字湯野島25-4
 泊まる	休暇村茶白山高原	A-1	0536-87-2334	坂宇場字御所平70-163
	御宿 清水館	B-1	0536-87-2025	坂宇場字御所平45-1
	民宿 美川屋旅館	B-2	0536-87-2003	坂宇場字二継橋27
	とよねランドオートキャンプ村	B-2	0536-87-2314	坂宇場字葦ノ平1-45-1
	民宿 間当	B-3	0536-87-2018	上黒川字間当20
	民泊 みんでん	B-4	0536-85-1234	上黒川字柿平15
	アドベンチャーとよね	B-4	0536-85-1488	上黒川字二ツ柳15
	大入の郷	C-4	0536-85-1033	下黒川字椋皮野19-3
	三沢高原いこいの里	C-2・C-3	0536-85-1431	三沢字新井6
	民宿 花香	C-2	0536-85-1567	下黒川字ソングデ14
バンガロー村古里とみやま	E-3	0536-89-2007	富山字向山1	
とみやま来富館	E-2	0536-89-2007	富山字湯野島25-4	
 温泉	湯〜らんどパルとよね	B-4	0536-85-1180	上黒川字長野田20
	湯の島温泉	E-2	0536-89-2007	富山字兎鹿ノ平12-3
 お土産 買い物	茶白山高原 (お土産)	A-1	0536-87-2345	坂宇場字御所平70-185
	グリーンステージ花の木 (お土産)	B-1	0536-87-2203	坂宇場字御所平70-198
	やまた商店 (酒・たばこ)	B-1	0536-87-2010	坂宇場字下中村36-15
	美川屋 (酒)	B-2	0536-87-2003	坂宇場字二継橋27
	道の駅豊根グリーンポート宮嶋 (お土産)	B-3	0536-87-2009	坂宇場字宮ノ嶋29-3
	ベッケライ・ミンデン (ドイツパン)	B-4	0536-85-1234	上黒川字柿平22
	竹内酒店 (酒)	B-4	0536-85-1035	上黒川字西金越5-6
	ハヤシ商店 (金山寺みそ・漬物)	B-4	0536-85-1022	上黒川字西金越10-17
	湯〜らんどパルとよね (お土産)	B-4	0536-85-1180	上黒川字長野田20
	トキワヤ商店 (食料品・日用雑貨)	C-4	0536-85-1020	下黒川字ケゴヤ17-2
	坂口屋 (食料品・たばこ)	C-4	0536-85-1007	下黒川字ケゴヤ16-1
	森商店 (食料品・たばこ)	C-1	0536-85-1650	三沢字石原11-1
	とみやま来富館 (お土産)	E-2	0536-89-2007	富山字湯野島25-4

豊根村観光地図 TOYONE TRAVEL MAP





豊根村

愛知県

ガソリンスタンド 電気自動車充電スタンド

広域ACCESSマップ兼 周辺GS/EV案内



●すれ違いが難しい細い道が多くあります。スピードを出しすぎると危険です ●ガソリンスタンドが少ない地域です。ガス欠に十分注意しましょう



至大阪

至東京



ポんた



ペリー

【お問い合わせ】

豊根村観光協会 (道の駅 豊根グリーンポート宮崎内)

〒449-0405 愛知県北設楽郡豊根村坂字場宮ノ嶋29-3

TEL 0536・87・2525



【発行】

豊根村役場

〒449-0403 愛知県北設楽郡豊根村下黒川字蔵平2

TEL 0536・85・1311

