

ダムカレーとは...

ライスにダムを、カレーをダム湖に見たてて盛りつけたカレーライスです。

④ レストランみどり

新豊根ダムの入口にあるレストラン。大食漢向けの
大皿ダムカレーは体力勝負のかたにぴったり!

ダムカレーは土日限定です!



- TEL.0536-85-1855
- 下黒川字藤平2
- 営業時間 11:00~13:00
- 水曜日、第3日曜日、不定休
(臨時休業あり)



⑤ 来富館・コーヒーショップ 榎の木

富山地区は、日本を代表するダムが2つもある豊根村のうち、佐久間ダムに近い所に位置する。唯一の喫茶「榎の木」からは、ジューシーなカツに玉子、たっぷり野菜も目を奪います。日本のダムの歴史がぎゅっと詰まったカレーです。



- TEL.090-1740-3347
- 富山字湯野島25-4
- 営業時間 12:00~16:00
- 月曜日定休・年末年始休み



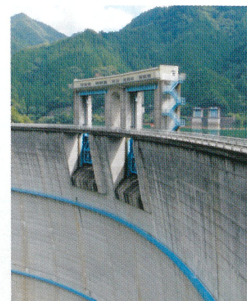
ダムコニア
宮島 咲さんにも
応援して
頂いてます。



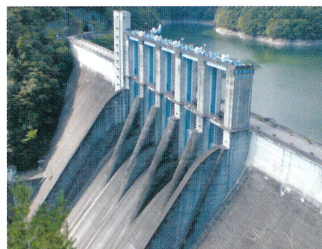
モデルとなったダム

新豊根ダム

全国的にも珍しい左右非対称のアーチ式ダム。ダム湖はみどり湖と命名され、豊根村中心部からダムまで約10kmの湖岸道路では、桜や紅葉など四季折々の景観が楽しめる。



河川名	天竜川水系大入川
型式	アーチ式コンクリートダム
目的	防災操作・発電
堤高・堤頂長	116.5m・311.0m
総貯水容量	5,350万 ^m
管理者	国土交通省・電源開発(株)
本体着工/完成年	1968年/1973年



佐久間ダム

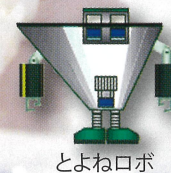
日本で最初に大型土木機械を本格導入し、わずか3年で完成「戦後の土木技術の原点」となったダム。

河川名	天竜川水系天竜川
型式	重力式コンクリートダム
目的	発電
堤高・堤頂長	155.5m・293.5m
総貯水容量	2億2,685万 ^m
管理者	電源開発(株)
本体着工/完成年	1953年/1956年

発行 豊根村観光協会

新豊根ダムカレー
佐久間ダムカレー

ダム好きさんにも、そうでない方にも!



とよね口ポ

「新豊根ダム」「佐久間ダム」をプレートの中にぎゅっと詰め込んでカレーにしちゃいました。

豊根村ダムカレー食べ尽くしマップ

① 茶臼山高原・レストハウスやはす

愛知県最高峰の茶臼山高原には、標高1415mの茶臼山と1358mの萩太郎山(芝桜の丘)があり、南アルプスを一望できる場所から、新豊根ダムを見下ろすイメージに造り上げました。豊根村をまるごと食べちゃう、そんなカレーは、ファミリーにおすすめ。



■TEL.0536-87-2345
■坂宇場字御所平70-185
■営業時間 9:00~17:00
■木曜日定休



② 道の駅・豊根グリーンポート宮嶋レストラン

道の駅 愛知県第1号店として、地元のおばちゃんたちが大活躍です。新豊根ダムをお皿の中にぎゅっと閉じ込めたダムカレーは本格グリーンカレーです。



■TEL.0536-87-2009
■坂宇場字宮ノ嶋29-3
■営業時間 9:00~17:00
■水曜日定休



③ 湯〜らんどパルとよね

お肌すべすべ美人の湯。「湯〜らんどパルとよね」お風呂に入ってダムカレーを食べて、ダブルで汗を流してみたいかがでしょう!これで、体スッキリ(^^)



■TEL.0536-85-1180
■上黒川字長野田20
■営業時間 10:00~21:00
■木曜日定休



超人気スポット「芝桜の丘」



豊根村内の5つのお店で新豊根ダムカレー、佐久間ダムカレーが食べられます。ダムを忠実に再現したダムカレーもあれば、豊根村をイメージしたダムカレーなど、お店によって特徴は様々。ぜひぜひご堪能ください。



東京駅を模して造った大嵐駅の駅舎



みどり湖の桜も見逃さない

